

dřevostavba na klíč

RD Rožnov pod Radhoštěm

projekce a montáž



červen–listopad 2025

- Střešní vazníková konstrukce z vysušeného hoblovaného řeziva.
- Konstrukce dřevostavby vyrobena dle vlastního zadání v RD Rýmařov.

Realizace bungalovu 3 + kk

Nosná konstrukce dřevostavby byla vyrobena prefabrikací v hale z KVH hranolů 60 × 120 mm, nenosné příčky pak z KVH 60 × 100 mm.

Oboustranné opláštění stěn tvoří desky SVD Fermacell, fasáda ve vysokém stupni dokončenosti.

Střešní konstrukce je řešena vazníky a krytina z betonových tašek.



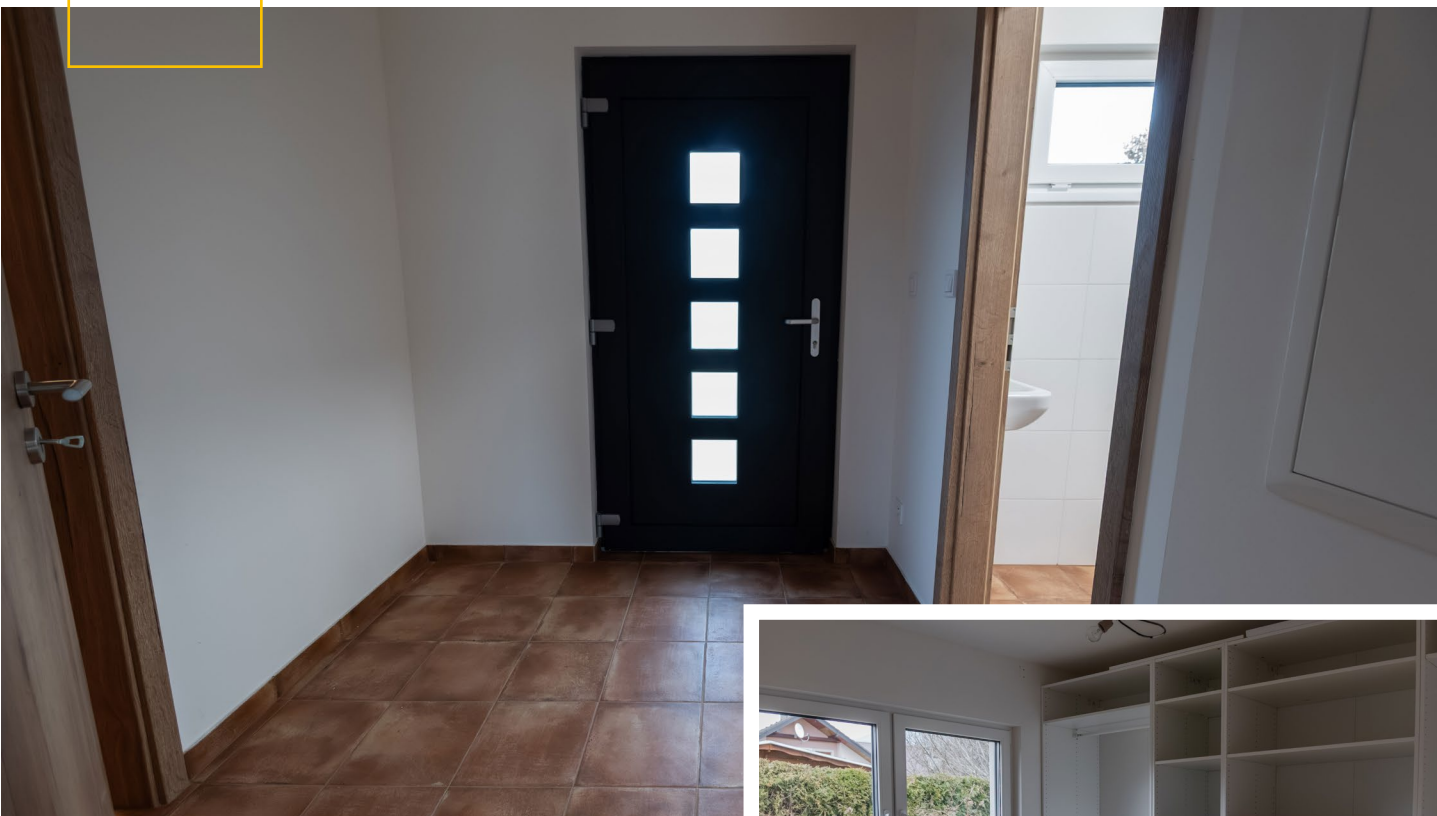
RD Rožnov pod Radhoštěm



RD Rožnov pod Radhoštěm



RD Rožnov pod Radhoštěm



RD Rožnov pod Radhoštěm

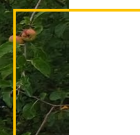
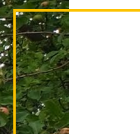


RD Rožnov pod Radhoštěm





RD Rožnov pod Radhoštěm



RD Rožnov pod Radhoštěm



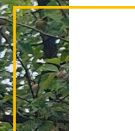
RD Rožnov pod Radhoštěm



RD Rožnov pod Radhoštěm



RD Rožnov pod Radhoštěm



RD Rožnov pod Radhoštěm

