

dřevostavba na klíč

RD Frýdek-Místek

projekce a montáž



únor–říjen 2025

- Střešní vazníková konstrukce z vysušeného hoblovaného řeziva.
- Konstrukce dřevostavby vyrobena dle vlastního zadání v RD Rýmařov.

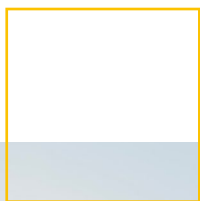
Realizace bungalovu 4 + kk

Nosná konstrukce dřevostavby byla vyrobena prefabrikací v hale z KVH hranolů 60 × 120 mm, nenosné příčky pak z KVH 60 × 100 mm.

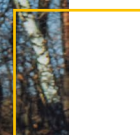
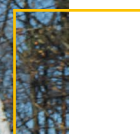
Oboustranné opláštění stěn tvoří desky SVD Fermacell, fasáda ve vysokém stupni dokončenosti.

Střešní konstrukce je řešena vazníky a krytina z betonových tašek.

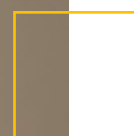




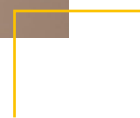
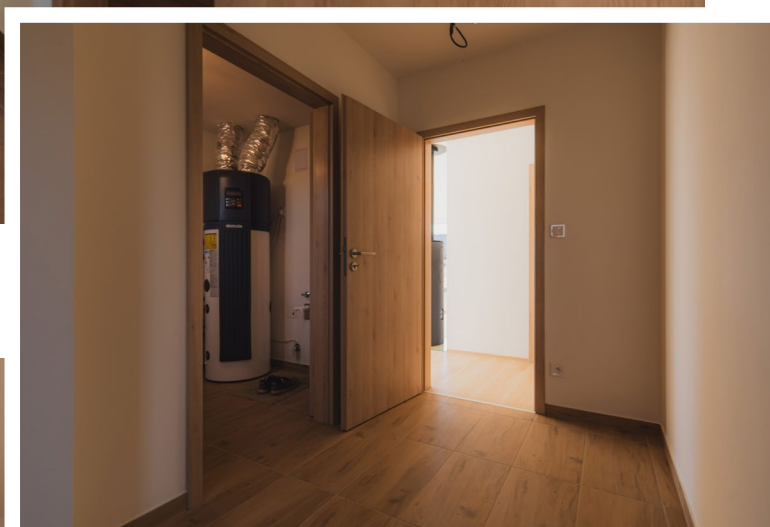
RD Daskabát



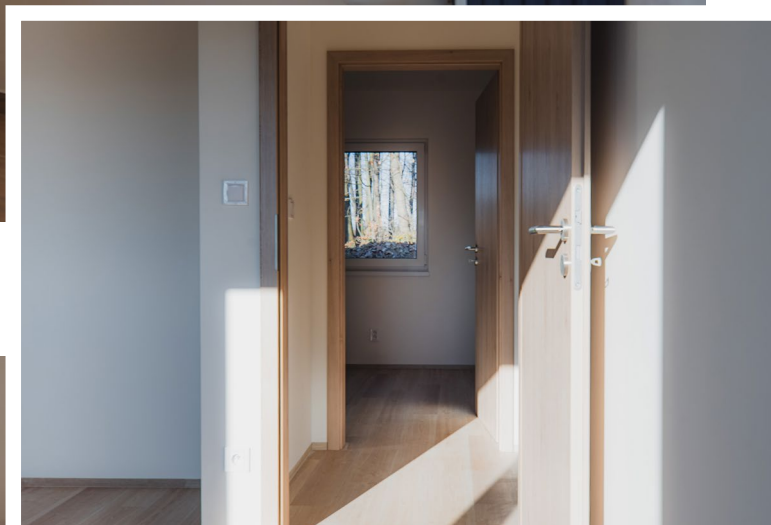
RD Daskabát



RD Daskabát



RD Daskabát



RD Daskabát



RD Daskabát



RD Daskabát



RD Daskabát



RD Daskabát



RD Daskabát



RD Daskabát

