

dřevostavba na klíč **RD Daskabát**

projekce a montáž



únor–říjen 2025

- Střešní vazníková konstrukce z vysušeného hoblovaného řeziva.
- Konstrukce dřevostavby vyrobena dle vlastního zadání v RD Rýmařov.

Realizace bungalovu 4 + kk

Nosná konstrukce dřevostavby byla vyrobena prefabrikací v hale z KVH hranolů 60 × 120 mm, nenosné příčky pak z KVH 60 × 100 mm.

Oboustranné opláštění stěn tvoří desky SVD Fermacell, fasáda ve vysokém stupni dokončenosti.

Střešní konstrukce je řešena vazníky a krytina z betonových tašek.



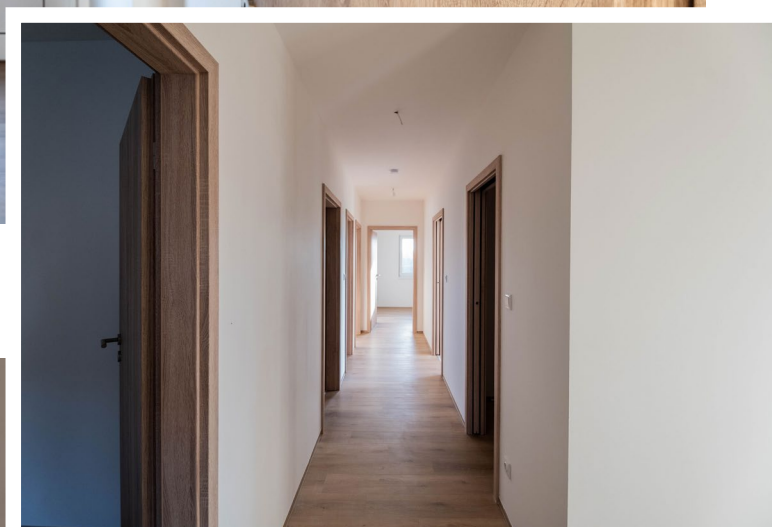
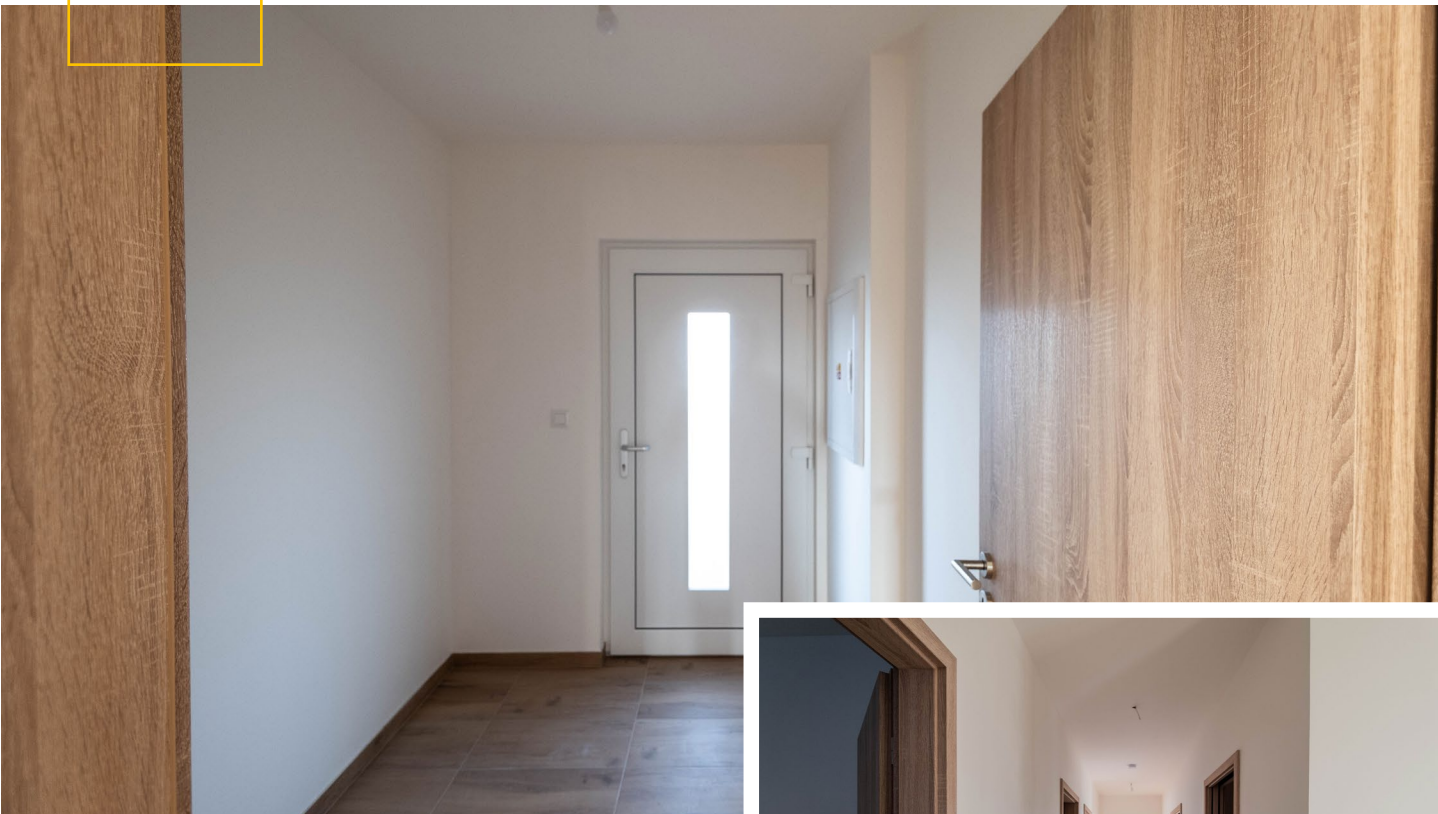
RD Daskabát



RD Daskabát



RD Daskabát



RD Daskabát



RD Daskabát



RD Daskabát



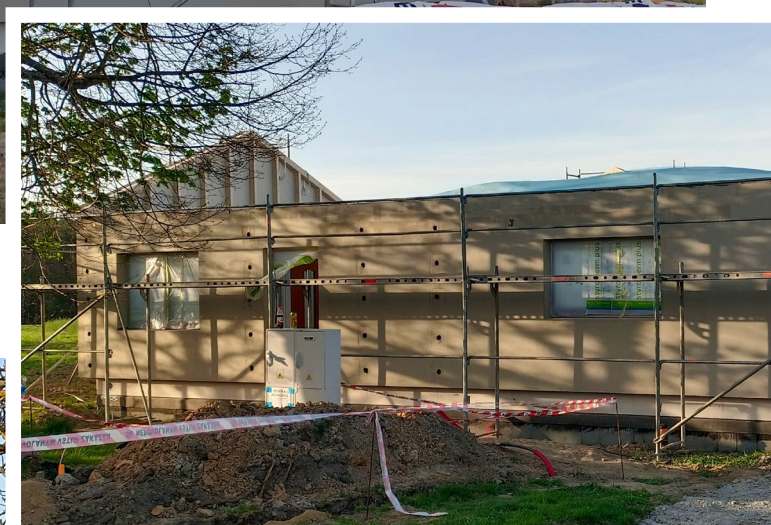
RD Daskabát



RD Daskabát



RD Daskabát



RD Daskabát





RD Daskabát

