

# DOMY Domašov

moderní dřevostavby v Nížkém Jeseníku

- 1 RD 1 | Podkrovní dům
- 2 RD 2 | Malý bungalov
- 3 RD 3 | Bungalov do L

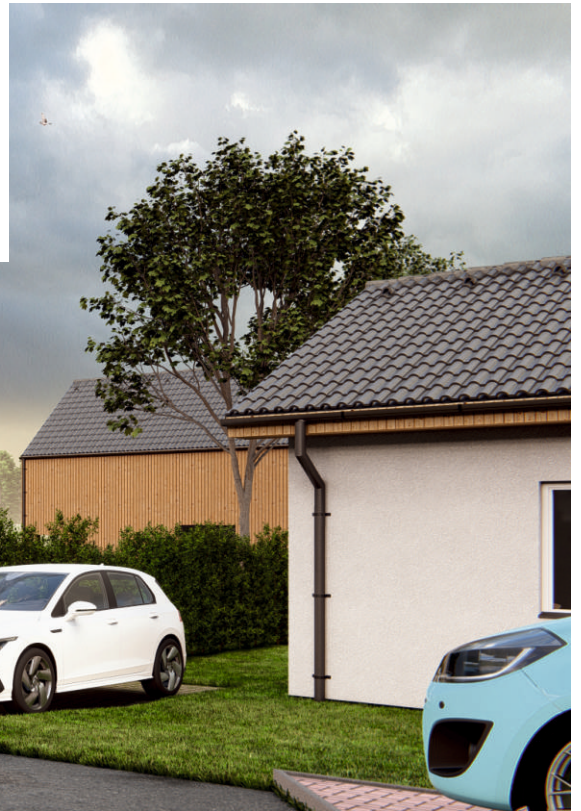
[www.smartstavby.cz](http://www.smartstavby.cz)



## O projektu DOMY Domašov

Jedná se o individuální výstavbu  
3 nízkoenergetických rodinných domů  
se zahradou v Domašově u Šternberka.

Domy se nachází v klidné lokalitě  
s dostatkem soukromí a těsném spojení  
s přírodou.



Vizualizace mají ilustrační charakter.

## RD 1 | Podkrovní dům

Kabinový dům je moderní dřevostavba s otevřenou dispozicí a nadstandardním prosklením štítové stěny s přesahem střechy pro terasu. Praktický obdélníkový půdorys se sedlovou střechou nabízí nejen komfortní bydlení, ale i dostatek úložného prostoru.

Přístup do domu je navržen bezbariérově z boční strany. Obývací pokoj s kuchyňským koutem a jídelnou je orientován do zahrady, se kterou je spojuje útulná terasa překrytá vysunutím střechy.

Obytná část domu zahrnuje společný prostor s přímým vstupem na zahradu. Tento prostor je navíc velkoryse otevřený do krovu.

V přízemí se dále nachází ložnice, koupelna + technická místnost. Horní patro poskytuje prostor pro druhou ložnici, koupelnu a galerii.

- Dispozice: 4 + kk
- Zastavěná plocha: 111 m<sup>2</sup>
- Užitná plocha: 136 m<sup>2</sup>

Cena domu na klíč s pozemkem: **9 990 000 Kč**





RD 1

**Smart** 



**Smart** 

RD 1



**Smart** ■■■

RD 1



**Smart**

půdorys RD 1 – 1. NP





## RD 2 | Malý bungalov

Útulná malá dřevostavba v nízkoenergetickém standardu je vhodná ideálně pro pár nebo menší rodinu. Jeho dispozice 3+kk a užitná plocha 65 m<sup>2</sup> poskytuje dostačující příjemné bydlení.

Tento rodinný dům představuje finančně nenáročný malý bungalov jednoduché konstrukce s obdélníkovým půdorysem, sedlovou střechou s možným skladováním v půdním prostoru.

Dispozice domu zahrnuje ložnici, pokoj, technickou místnost s WC, koupelnu a obývací pokoj s kuchyňským koutem.

Vstup je řešen bezbariérově přes zádveří, na které dále navazují další prostory domu.

Ze společenské místnosti obývacího pokoj s jídelnou a kuchyňským koutem se dostanete prakticky kamkoli (dveře do ložnice nebo do pokoje). Terasové dveře vedou na zahradu.

- Dispozice: 3 + kk
- Zastavěná plocha: 80 m<sup>2</sup>
- Užitná plocha: 66 m<sup>2</sup>

Cena domu na klíč s pozemkem: **5 990 000 Kč**





RD 2

**Smart** 



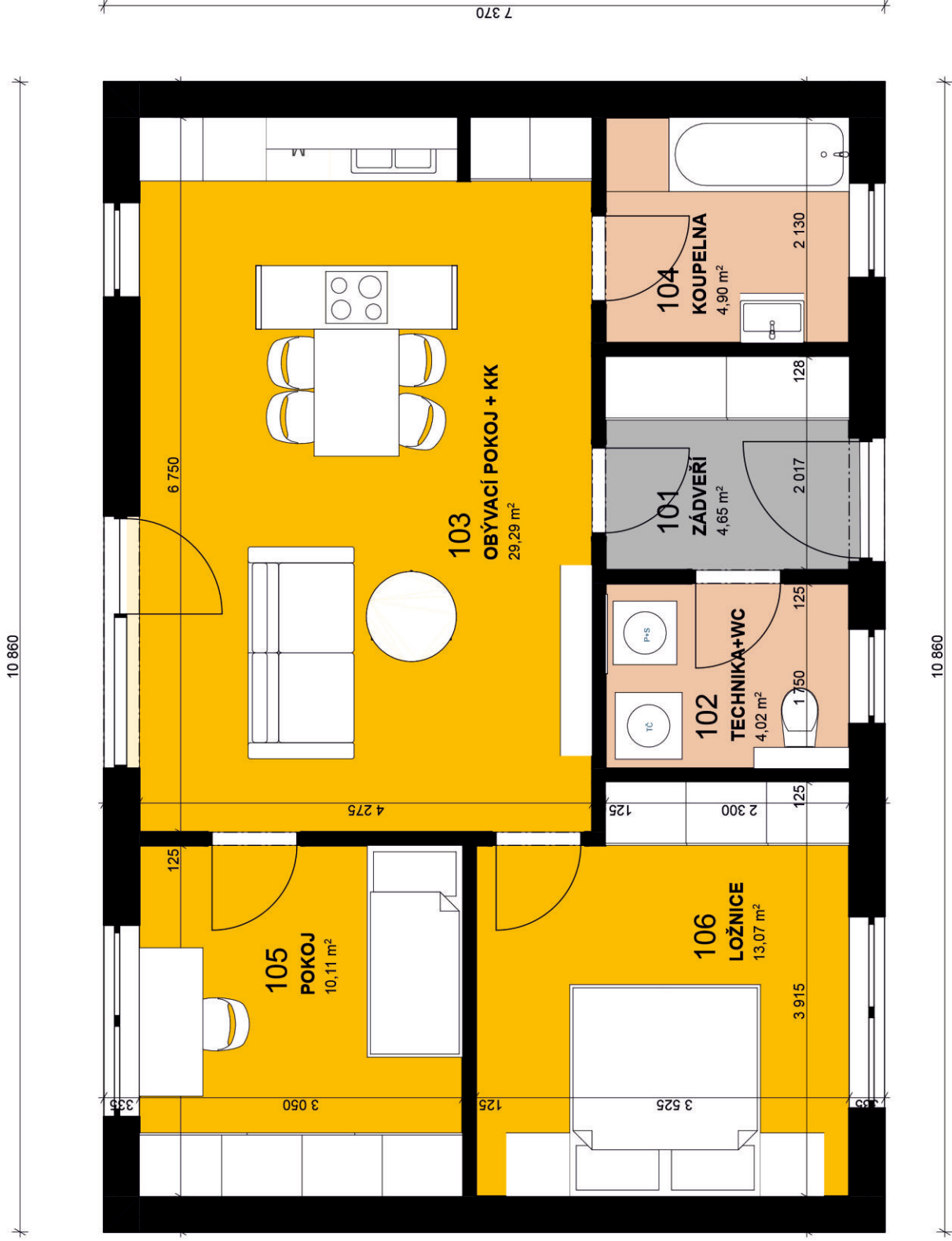
**Smart** 

RD 2



**Smart** 

RD 2



## RD 3 | Bungalov do L

Dům je koncipován do oblíbeného tvaru L se zastavěnou plochou 132 m<sup>2</sup>. Sedlová střecha ze sbíjených vazníků umožňuje skladování v půdním prostoru. Tato nízkoenergetická dřevostavba s dispozicí 4+kk nabízí dostatečný prostor i pro větší rodinu.

Po vstupu do domu hlavním vchodem se ocitnete v prostorném zádveří, ze kterého po levé straně lze vstoupit do technické místnosti a místnosti se záchodem.

Čtyři prakticky řešené obytné místnosti zahrnují obývací pokoj s kuchyňským koutem, ložnici a 2 další pokoje. Nechybí koupelna a spižárna.

Jídelní kout a obývací pokoj tvoří rozlehlý společný prostor pro rodinné setkání a společné aktivity. Z této hlavní místnosti vedou dveře na venkovní terasu se zahradou.

- Dispozice: 4 + kk
- Zastavěná plocha: 132 m<sup>2</sup>
- Užitná plocha: 110 m<sup>2</sup>

**Cena domu na klíč s pozemkem: 8 390 000 Kč**



**Smart**



RD 3

**Smart** 



RD 3

**Smart** 





**Smart** 

RD 3

